

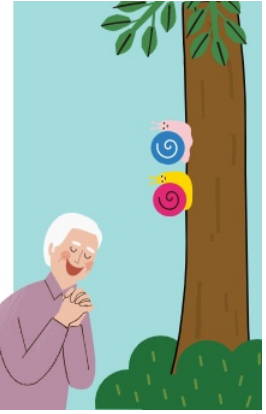
종합재가센터

PASS 강원도사회서비스원

다양한 사회서비스를 통합돌봄하여
맞춤형서비스를 이용자에게 제공합니다.

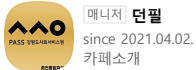
춘천종합재가센터

원주종합재가센터



검색

카페정보 나의활동



씨앗3단계
70 초대하기

즐거찾는 멤버 2명
게시판 구독수 0회
우리카페앱 수 0회

주제 친목/모임 > 회사모임

카페 가입하기

카페 채팅

전체글보기 252
카페태그보기
카페 캘린더

채용공고

- ♡지원서양식 ♡
- ♡요양보호사♡
- ♡사회복지사♡
- ♡간호(조무)사♡

종합재가센터

- 센터소개
- 공지사항
- 보도자료
- 정보마당
- 첫인사 해요~!!
- 장기요양관련 법안
- ♡춘천종합재가센터♡
- ♡원주종합재가센터♡

서비스 문의하기

방문요양
방문목욕
찾아가는 방역서비스

사진자료

- ◎춘천종합재가센터◎
- ◎원주종합재가센터◎

강원도사회서비스원

- 재단소식
- 채용공고
- 보도자료
- 갤러리

편한이야기

- 유머일번지
- 공포이야기

♡요양보호사♡ >

춘천종합재가센터 영양보호사 채용 공고

춘천종합재가 부 매니저 1:1 채팅
2021.07.01. 16:21 조회 61


댓글 0 URL 복사

채용기간: 2021. 07. 06(화) ~ 07. 12(월) 15:00

응시자격	만18세 이상 60세 미만 요양보호사 자격증 소지자
제출서류	이력서 1부, 자격증 사본 1부, 자기소개서 1부
우대사항	관련기관 업무경력 1년이상(경력증명서 지참)
접수방법	방문, 팩스, 이메일 * 방문 : 춘천시 외솔길 25, 2층 * 팩스 : 033-263-2111 * 이메일 : diablue0528@gangwon.pass.or.kr
문의전화	춘천종합재가센터 033-262-2111

접속멤버


로그인을 하셔야 보실 수 있습니다.

 **02:31**

환율조회 환율계산 하나은행기준

100 JPY 959.53

BUY 976.32
SELL 942.74

 **궁금한게 있을 땐 카페 스마트봇**

▶ 직무내용

채용직위	직무내용	근무시간
요양보호사	- 신체, 인지, 정서지원 서비스 제공 - 가사 및 일상생활 지원 - 목욕도움 그 외 필요에 따른 재가요양 업무	시간제

※ 센터 상황에 따라 근무 여건(업무내용, 근무지 등)이 변동될 수 있음.

▶ 채용인원 : **5명** ; 추가 인력풀 구성으로 서비스 수급 시 순차적 인력배치
(서비스 개시일부터 바로 근무가 가능한 자)

▶ 접수 및 지원방법

- 접수서류 : 입사지원서 1부, 자기소개서(간단한 서술형)
자격증서, 경력증명서(해당자에 한 함.)
- 접수방법 : 우편 및 방문접수, 이메일, 팩스
 - 담당자 : dahye0528@gangwonpass.or.kr
 - 팩 스 : 033-263-2111

- 문의처 : 033-262-2111 춘천종합재가센터 사무실